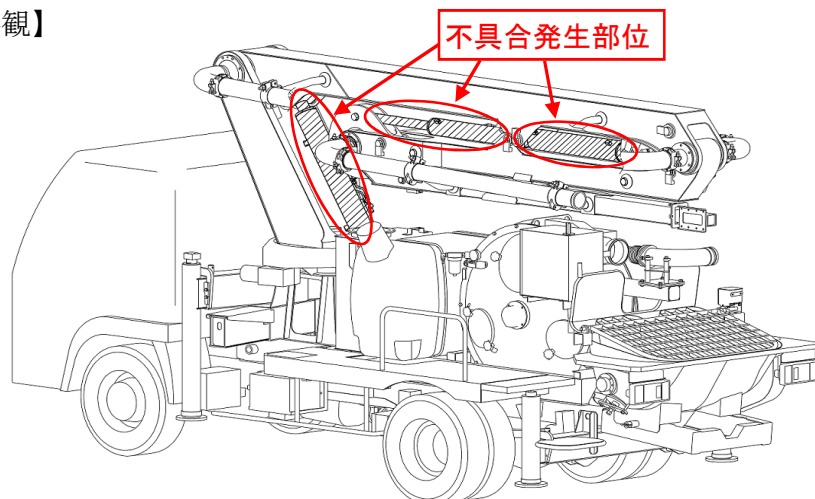
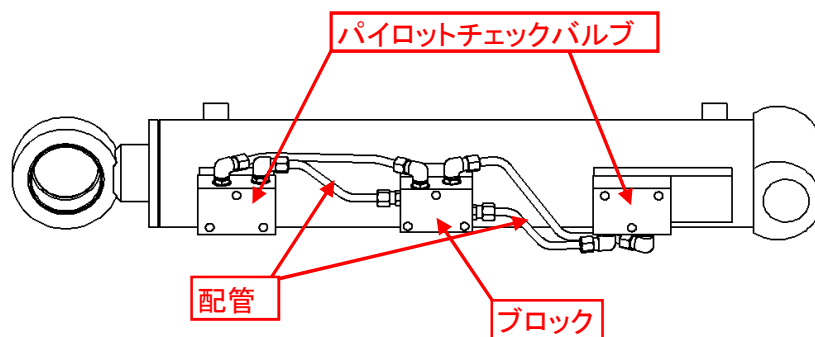


改善箇所説明図

【対象車両外観】



【改善対象部位詳細】



各屈折用油圧シリンダのブロックを良品に交換し、パイロットチェックバルブを新品に交換する。また、ブロックとパイロットチェックバルブ間の配管の洗浄を行なう。

【不具合の内容】

コンクリート作業車において、コンクリートを圧送するための配管を取り付けたブームを屈折させる油圧シリンダに取り付された油圧分岐用ブロック内に、製作時に発生した切削切粉の除去が不十分なものがある。そのため、そのままの状態で使用を続けると、切粉がパイロットチェックバルブに挟まるものがあり、最悪の場合、作業時にブームが降下するおそれがある。

【改善の内容】

全車両、各屈折用油圧シリンダのブロックを良品に交換し、パイロットチェックバルブを新品に交換する。また、ブロックとパイロットチェックバルブ間の配管の洗浄を行なう。

【識別方法】

改善実施車には、油圧シリンダのブロックに「AA」の刻印を打つ。