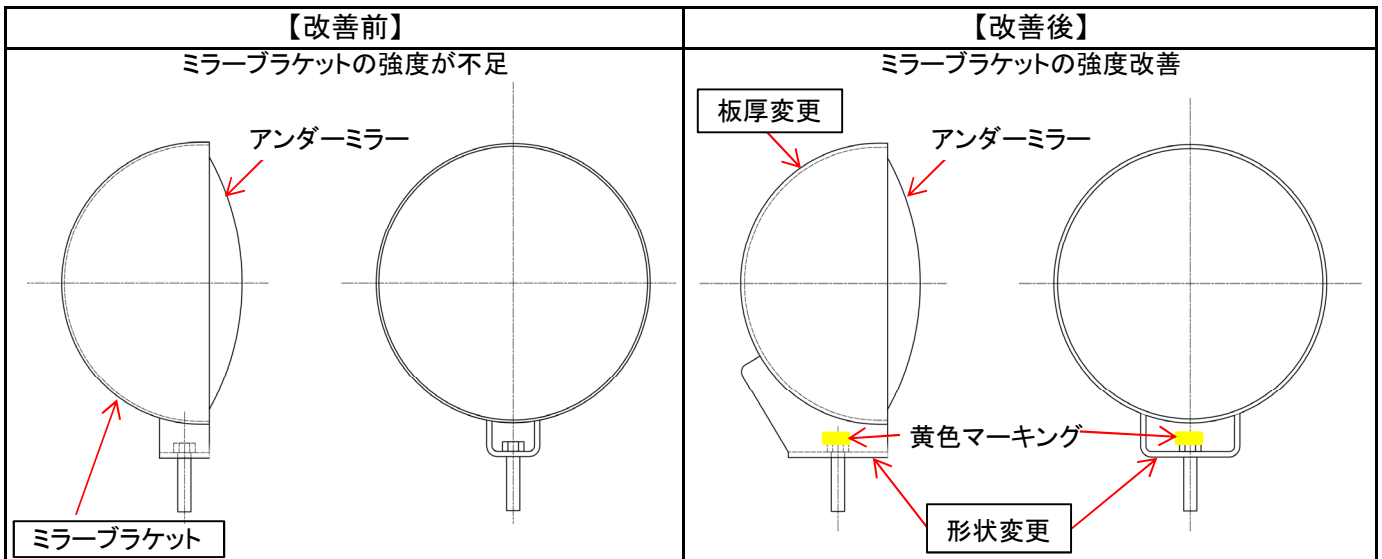
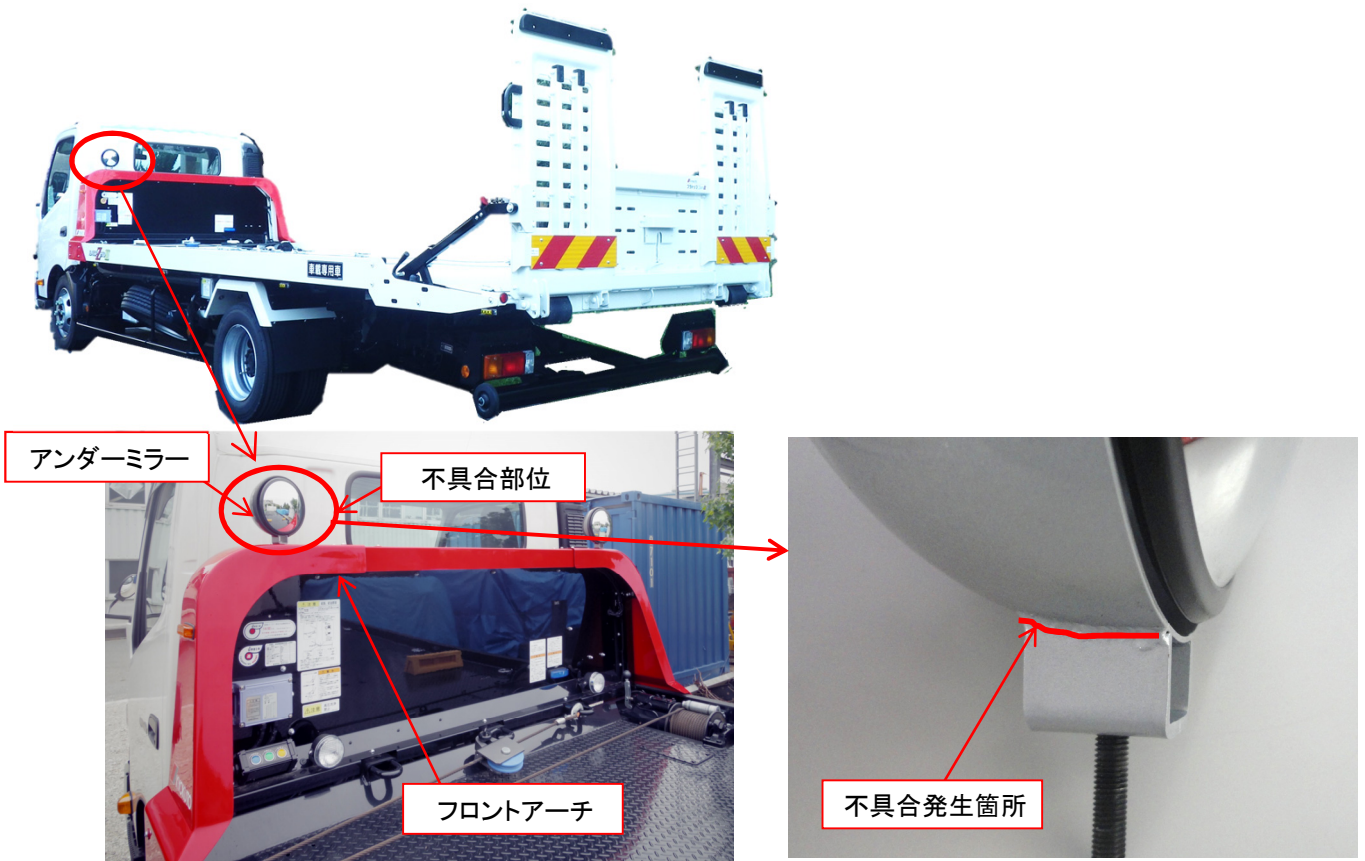


改善箇所説明図



注: は、改善部位を示す。

不具合の内容

車両運搬車の車両積み込み作業用アンダーミラーにおいて、ミラーブラケットの形状が不適切なため、走行時の振動等により溶接部に亀裂が生じることがある。そのため、そのままの状態で使用を続けると、亀裂が進行し、最悪の場合、走行中に当該ミラーが脱落して他の交通を妨げるおそれがある。

改善の内容

全車両、ミラーブラケットを対策品に交換する。

識別方法

ミラーブラケット取り付けボルト頭部に黄色の識別マーキングを行う。