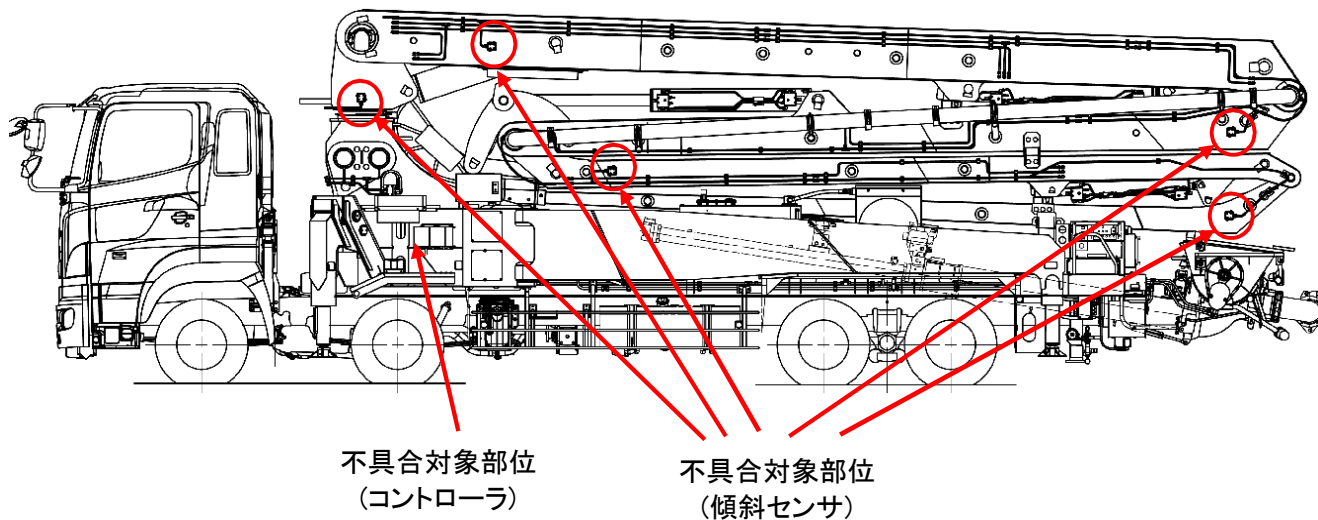
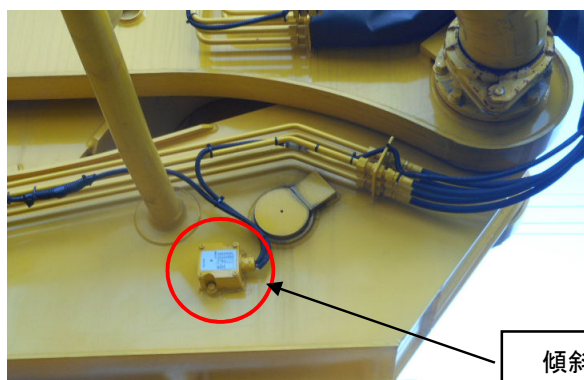


改善箇所説明図

【対象車両外観】



【改善対象部位詳細】



傾斜センサ



コントローラ

注: は交換およびプログラム変更部品を示す。

【不具合の内容】

コンクリート作業車のブームの作動速度を制御する傾斜センサの防水性が不足しているため、センサ内部に雨水等が浸入し、基板が損傷することがある。また、コントローラの制御プログラムが不適切なため、傾斜センサからのデータ通信が途絶えると、コントローラが誤った情報で速度制御を行い、ブームの速度を正しく制御できないおそれがある。

【改善の内容】

全車両、傾斜センサを対策品に交換し、コントローラのプログラムを変更する。

【識別方法】

改善実施済車は、コントローラユニットのケースに青色シール貼付けにより識別する。