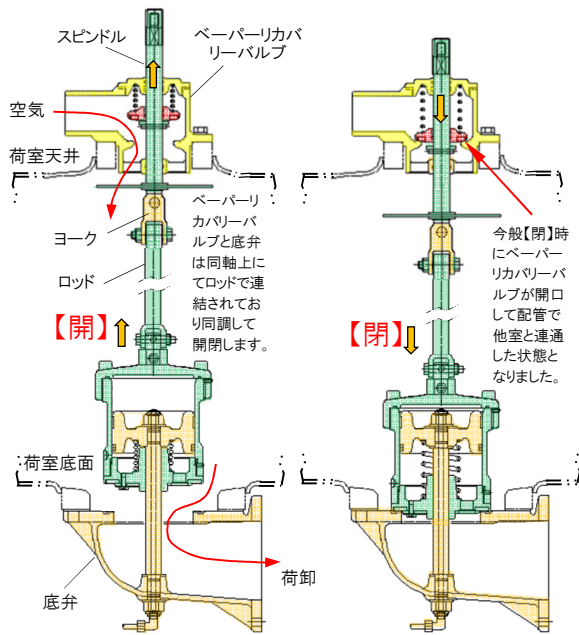
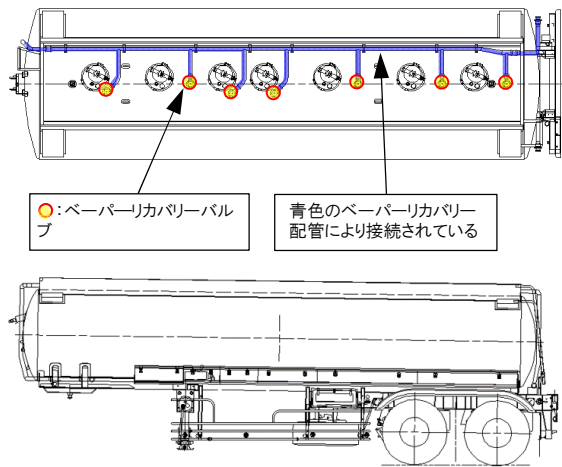
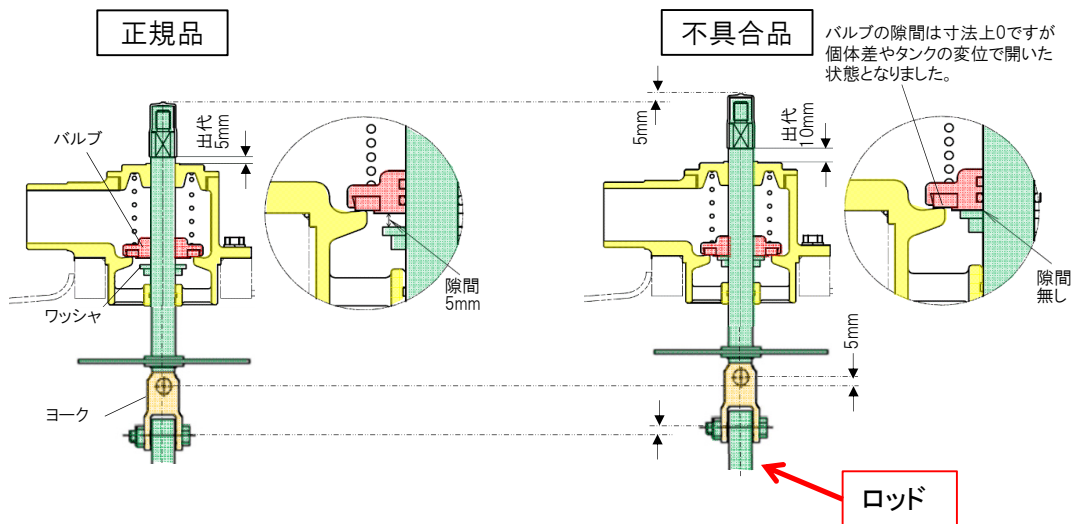


# 改善箇所説明図

## 【対象車両外観】



## 【改善対象部位詳細】



## 【不具合の内容】

タンクローリーのベーパーリカバリーバルブにおいて、スピンドルの出代調整が不適切なため、ロッドで繋がった底弁を閉じててもベーパーリカバリーバルブが完全に閉まらないことがある。そのため、複数のタンク荷室が連通した状態となり、他室のベーパー（蒸気）がベーパーリカバリー配管を通じて混入し、所定の時間内にタンク内のガス除去ができなくなるおそれがある。

## 【改善の内容】

全車両、ベーパーリカバリーバルブのスピンドルの出代を確認する。出代が不良なものはスピンドルと繋がったロッドを、正規の出代に調整した正規品に交換する。

## 【識別方法】

改善実施車には、弊社製造プレート左側の位置に識別のステッカーを貼り付けします。