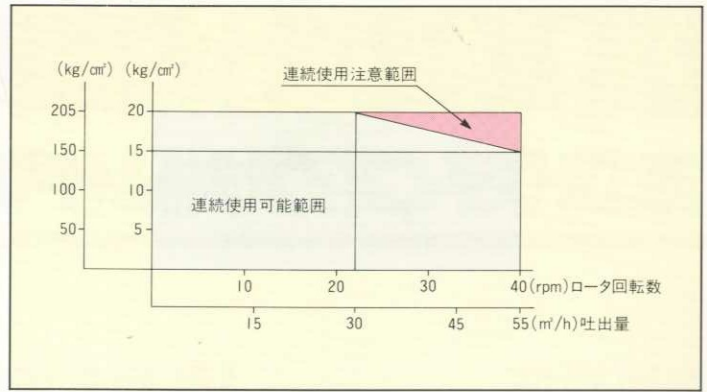


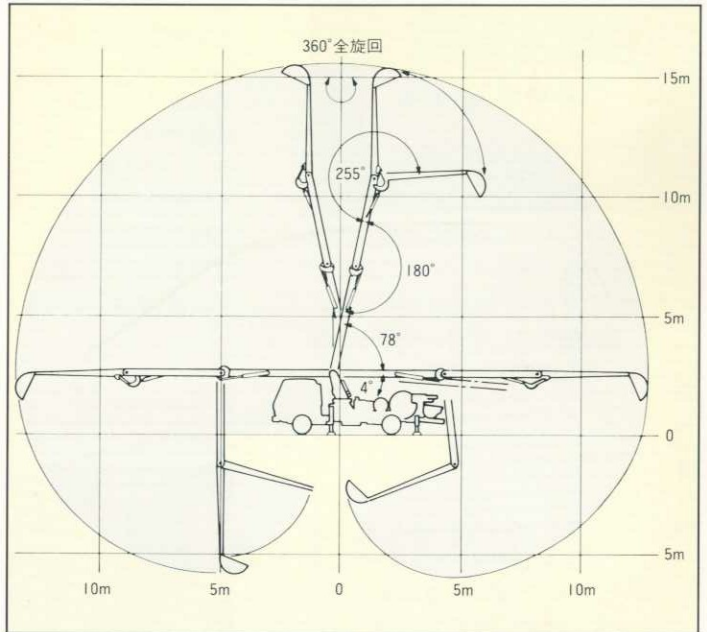
■主要諸元

型 式		極東 PH11-50	
方 式		真空スクイズ式	
ポンプ	最大吐出量	55m <sup>3</sup> /h	
	最大圧送距離	水平	170m
		垂直	50m
	最大骨材寸法	25mm	
	コンクリートスランブ	10cm以上	
	ホッパ容積	0.3m <sup>3</sup>	
	ホッパ地上高	1,120mm	
ポンピングチューブ径	115A(呼称)		
ブーム	型 式	3段屈折式	
	最大地上高さ	16m	
	最大長さ	12.8m	
	操作方法	電磁油圧式	
	コンクリート配管径	100A	
アウトリガ	型 式	手動引出し式(前部)、ジャッキ油圧式	
	張出しスパン	3.9m前部(最大)	
水タ	シ ン ク 容 量	500ℓ	
	形 式	水洗	
配管洗浄	方 法	ポンプ本体兼用	
	能 力	圧 力	20kg/cm <sup>2</sup>
		吐 出 量	55m <sup>3</sup> /h
車体洗浄	形 式	水洗	
	方 法	小型電水ポンプ	
	能 力	圧 力	1.7kg/cm <sup>2</sup> (最大)
吐 出 量		40ℓ/min(最大)	
適 応	シ ャ シ	いすゞ U-FRR32FB 三菱 U-FK417FA 日野 U-FD3HGAA 日産 U-CM87EER	
寸 法	車 両 全 長	いすゞ 7365mm 三菱 7400mm	
		日野 7390mm 日産 7340mm	
	車 両 全 幅	いすゞ 2190mm 三菱 2170mm	
		日野 2180mm 日産 2180mm	
車 両 全 高	2750mm(各社同一)		
車 両 総 重 量	いすゞ 7925kg 三菱 7985kg		
	日野 7925kg 日産 7845kg		
注 意 事 項	1) 最大吐出量とは、最高回転数において、100A配管を水平30m設置し、一般建築用コンクリート(C=300kg/m <sup>3</sup> 以上、スランブ18cm以上)を圧送した場合の値です。 2) 最大圧送距離とは、最大吐出量のとき、一般建築用コンクリートを圧送した場合の値です。		

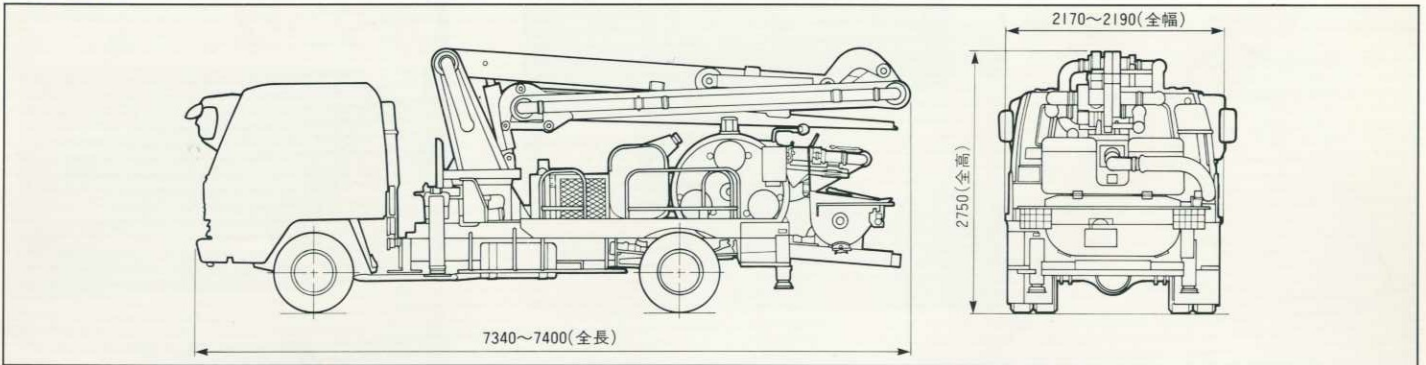
■圧送性能



■ブーム作業範囲図



■外観図



注) 上記諸元、図面は改良のため予告なく変更することがあります。

 極東開発工業株式会社

本 社 〒663 西宮市甲子園口6-1-45 TEL(0798)66-1000  
 北海道営業所 〒064 札幌市中央区北6条西26-28山京ビル6F TEL(011)641-9051  
 東北営業所 〒983 仙台市宮城野区日の出町2-5-11 TEL(022)236-6692  
 東部営業部 〒105 東京都港区浜松町2-4-1 世界貿易センタービル24F TEL(03)3435-5363  
 中部営業部 〒485 小牧市大字東田中宇松本1375 TEL(0568)73-2231  
 近畿営業部 〒663 西宮市甲子園口6-1-45 TEL(0798)66-1011  
 広島営業所 〒733 広島市西区観音町15-18 吉村ビル TEL(082)232-8358  
 高松営業所 〒761 高松市鶴市町1035-7 鶴市ビル2F TEL(0878)82-7640  
 西部営業部 〒816 福岡市博多区那珂1-17-9 TEL(092)471-1001

サービスのご用命は…

極東オートサービス株式会社

本 社 〒663 西宮市甲子園口6丁目1番45号 TEL(0798)64-2512  
 北海道事業所 〒064 札幌市中央区北6条西26-28山京ビル6F TEL(011)613-2390  
 東北事業所 〒983 仙台市宮城野区日の出町2-5-11 TEL(022)236-6695  
 東部事業所 〒243-03 神奈川県愛甲郡愛川町中津字桜台4020-1 TEL(0462)86-1303  
 中部事業所 〒485 小牧市大字東田中宇松本1375 TEL(0568)73-2177  
 近畿事業所 〒663 西宮市甲子園口6-1-45 TEL(0798)64-3213  
 西部事業所 〒820 飯塚市大字伊岐須428 TEL(0948)22-3811