

## 名古屋工場に新パワーゲートセンターが竣工

極東開発工業株式会社(本社:兵庫県西宮市甲子園口6丁目1番45号 社長:高橋 和也 特装車事業、環境事業、パーキング事業)が、名古屋工場(愛知県小牧市大字東田中字松本1375)内に建設しておりましたテールゲートリフタ「パワーゲート®」の生産工場である新パワーゲートセンターが竣工したことをお知らせいたします。

当社は1964年よりパワーゲートの生産・販売を行っており、テールゲートリフタの先駆者として継続的に製品および生産体制の向上を図ってまいりましたが、直近の物流関係車両の高需要に伴いパワーゲートへのニーズが高まっていることや、生産の大幅な効率化を目指し、今回生産ラインの更新および新たな建屋の新設を行ったものです。

新パワーゲートセンターは、事務所棟(3階建)を併設した鉄骨造・延床面積5,775㎡のパワーゲート専門の生産工場で、アルミ加工機の増設や、自動倉庫および自動搬送台車(AGV:Automatic Guided Vehicle)による場内物流の自動化を行うことで効率的な生産活動を可能としているほか、生産工程においては天井クレーンを設けず、省力装置(バランサ)を導入しました。

また環境にも配慮しており、夏場の暑さ対策のため、生産工場の屋根への遮熱塗装や天井サーキュレーションを装備したほか、照明のオールLED化および自然光採光の為の「スカイライトチューブ®」を採用しています。(※「スカイライトチューブ」は株式会社井之商の登録商標です。)

その他、お客様に生産工場全体を一望いただける見学歩廊やパワーゲートの歴史や実製品をご覧いただける展示室を設置しました。

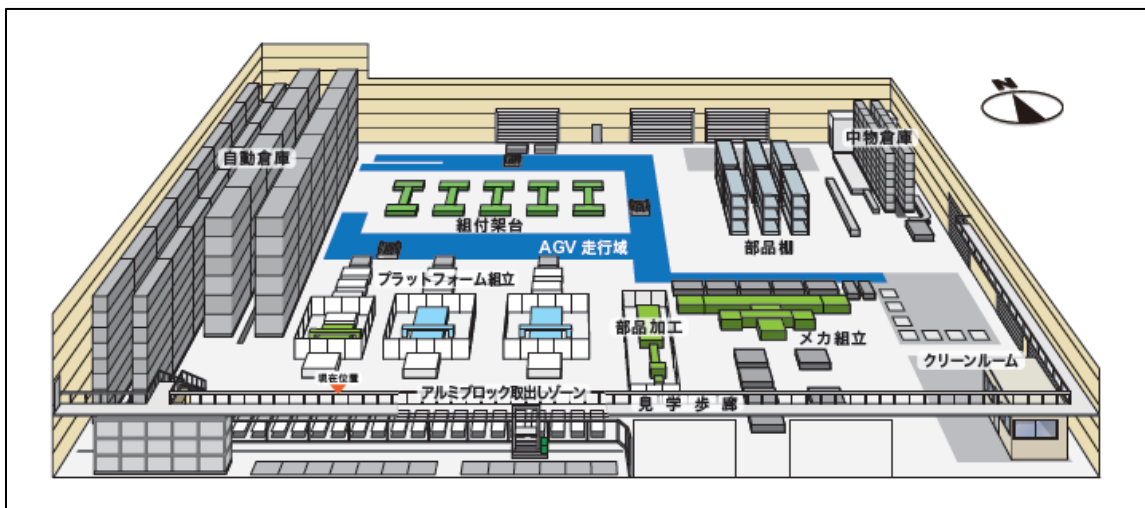
今後は旧パワーゲートセンターからの生産の移管を経て、3月頃の本稼動を見込んでおります。

極東開発グループでは、今回の新パワーゲートセンターの竣工により、主力製品のひとつであるパワーゲートの品質および製品力のさらなる向上とシェアアップを目指し、業績の拡大に一丸となって努めてまいります。



新パワーゲートセンター全景

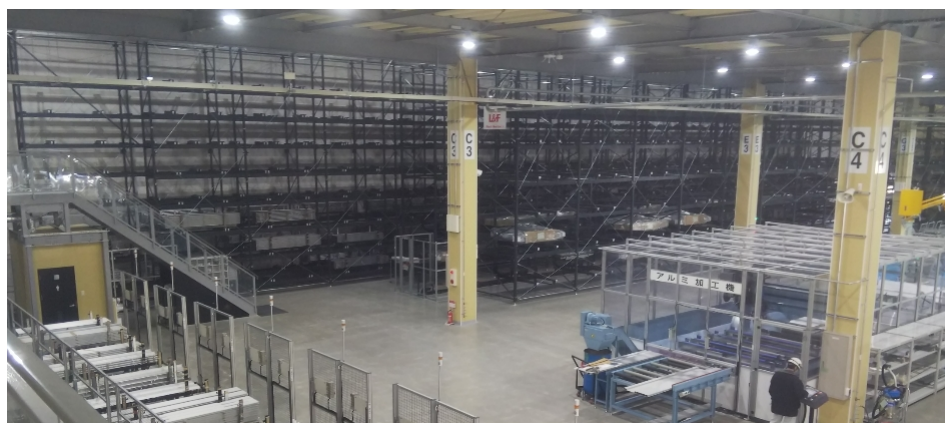
【新パワーゲートセンター内部】



生産工場 フロアパース図



生産工場



自動倉庫



AGV



見学歩廊



天井サーキュレーション



展示室

<広報お問合せ先>

極東開発工業株式会社 総務部 総務課

〒663-8545 兵庫県西宮市甲子園口6丁目1番45号

電話 (0798) 66-1000 FAX (0798) 66-8156

ホームページアドレス <http://www.kyokuto.com/>